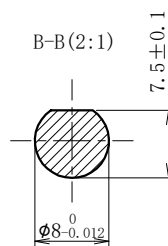


励磁顺序 (2相励磁)
EXCITING SEQUENCE (TWO PHASES)

STEP	A	B	Ā	B̄	
1	+	+	-	-	CW
2	-	+	+	-	
3	-	-	+	+	
4	+	-	-	+	CW

电器特性参数/ELECTRICAL PARAMETER

步进角 STEP ANGEL	1.8° ±5%
相数 PHASES	2
额定电压 RATED VOLTAGE	2.6 V
额定电流 RATED CURRENT	3.0 A
电阻 RESISTANCE	0.65 ohm±10% at 20° C
电感 INDUCTANCE	---mH±20% at 1k Hz, 1Vrms
保持力矩 HOLDING TORQUE	0.8 N.m
运行力矩 (---PPS) RUNING TORQUR(AT ---PPS)	--- MIN. (24V. DC, RATED CURRENT, FULL STEP)
绝缘耐压 DIELECTRIC STRENGTH	500V A. C 1分钟/MINITE
绝缘电阻 INSULATION RESISTANCE	100 MΩ 以上/MIN.
绝缘等级 INSULATION CLASS	Class B
温度上升 TEMPERATURE RISE	80K MAX.



受控文件

物料号				
02. A006. 000224				
一般公差 TOLERANCE	±0.3/±3°	版本 REV.	年月日 DATE	变更番号 ECO NO.
制图/DRAWN	裴其运	比例 SCALE	1:1	品名 TITLE
设计/DESIGNED	裴其运	单位 UNIT	mm	57BYGH251-3004A-08
审核/CHECKED	梁晓玲	变更内容 REVISIONS		设计 BY
承认/APPROVED	梁晓玲	备注 NOTE		REV. A
上海四横电机制造有限公司				页 SHEET
				1/1